



クラシックコンサート鑑賞とバックヤードツアー むねつぐ 宗次ホールの魅力を知る



- ◆講師：宗次 徳二氏
- ◆日時：11月26日(水) 午前11時から午後3時
- ◆場所：中区役所前に10時50分集合→受付→移動
宗次ホール(名古屋市中区栄4丁目5-14)
- ◆会費：2500円(食事代を含む)
- ◆定員：15名(申し込み締切11月21日)

名古屋の栄にクラシック専門のコンサートホール「宗次ホール」があります。「カレーハウス CoCo 壱番屋」の創業者、宗次徳二氏が、私財を投じて作った個人所有のホールで、「くらしの中にクラシック」をコンセプトに、著名な音楽家の発表の場であるとともに、若い音楽家育成と支援のための場を提供して、音楽芸術文化の普及に貢献しています。

CoCo 壱番屋といえば、本社は一宮市にあります。そのご縁で、今回はこの宗次ホールで、ヴァイオリン、ピアノ、フルートによる親しみやすい名曲の演奏を鑑賞した後、出演者と写真を撮ったり、オーナーの宗次徳二氏とお話できる時間をいただきました。

食事付のプランですので、お向かいにあるレストラン「志摩」でランチを食べてから、再びホールに戻ってバックヤードツアーの開始となります。

宗次ホールは音楽専用ホールとして、楽器特有の響きの特徴や可能性、響きの豊かさなどを最大限引き出せるように設計されています。ツアーでは、普段は入れないホールの音響や照明を調整する部屋に入れていただき、スタッフの方に説明をしていただきます。

コンサートだけではなく、盛り沢山の講座です。ぜひご参加ください。

◆お問合せ・お申込み：

ホームページから

<http://ichinomiyaigaiku.com/>

または、いちのみや大学事務局

電話 080-4227-8641

FAX 0586-72-5445

メール info@ichinomiyaigaiku.com



当日は、中日ビル
東側にある中区役
所前に、10時50分
に集合し、受付を済
ませてください。

宗次ホール map

■交通アクセス
地下鉄栄駅⑫ 番出口より東へ徒歩4分



◆いちのみや大学とは

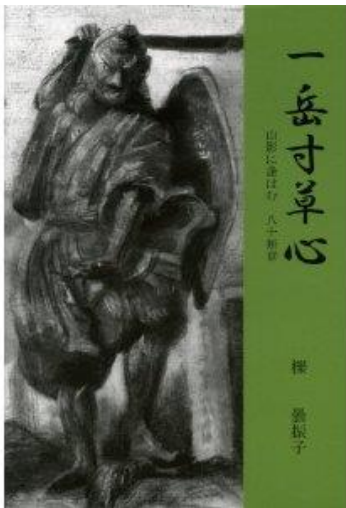
いちのみや大学は、一宮の街をまるごとキャンパスとして、
一宮周辺で様々な分野の知識を持つ人に講師をお願いし、
一宮の地域資源を生かし、
一宮の街の様々な場所を教室に、
ともに豊かに学んでいこうという生涯学習の市民活動です。

◆これからの講座の予定は？

月日	曜日	場所	講師	内容
9月23日 15:00～	火 祝	割烹くずし うろこ 本店 江1-1-107	酒のきまた 満席になりました	日本酒を味わう 受講料 3000円
10月11日 14:00～	土	iビル3階 市民活動支援セ ンター会議室	元一宮市立北方中学校校長 田中 豊先生	章善院様より上使工御物語の事 受講料 500円

これまでに開催した講座：デジカメ講座、シャンソン、アフリカの音楽、ジャズピアノ、ヴァイオリンについて、古典落語、アートについて、洞窟探検の魅力、ネパール料理、韓国料理、日本茶、おから味噌、うすずみ桜と真清田神社のなぞ、織田信長のこと、美濃路・起宿について、円空仏、尾張の郷土料理、船橋楽器資料館、プラネタリウム、葛利毛織、妙興寺、尾西繊維協会ビル等の見学など

人の森は自費出版のお手伝いをします。



櫛 梶振子著 定価2000円＋消費税

人の森出版事業部初の書籍が完成しました。

日本百名山全山登頂を果たした著者が書き下ろした文学の香りあふれる山岳紀行文。北は利尻岳から、南は開聞岳までの全80山を収録。

表紙画及び文中イラストは、一宮市在住のアーティストの手によるものです。

お求めは人の森のWEBショップ、amazon
あるいは直接、人の森の事務所へ。

人の森出版事業部では、自費出版で本を出したい方をサポートするサービスを行っています。

ご相談は無料ですので、お気軽にご連絡ください。

人の森のWEBショップ <http://shop.hitonomori.com/>

有限会社人の森

〒491-0854 一宮市北園通5丁目4-1

tel&fax: 0586-72-5445 mail: info@hitonomori.com

いちのみや大学事務局

〒491-0854 一宮市北園通5-4-1

tel: 080-4227-8641 / fax: 0586-72-5445 mail: info@ichinomiya-daigaku.com