



尾張藩主宗春と将軍吉宗の対立

しょうぜんいんさま じょうし え おんものがたり こと 章善院様より上使工御物語の事



- ◆講師：元一宮市立北方中学校校長 田中 豊先生
- ◆日時：10月11日(土) 午後2時から3時30分まで
- ◆場所：一宮市民活動支援センター内会議室
(一宮市栄3-1-2 i-ビル3階)
- ◆会費：500円

武陽禁談「章善院様より上使工御物語の事」は、愛知県弥富市荷之上石仏にある、天正時代からの旧家服部家に残る幾多の古文書のうちの一つです。尾張藩主徳川宗春が、享保17年、時の将軍吉宗の儉約令に反した行状を咎められ、幕府より遣わされた上使に答えた記録の写本と思われます。

将軍に対して誰も意見などをすることがなかった時代に、その権力に臆せず、堂々と自分の考えを展開した宗春の様子が、この文書から伺えます。

宗春はその後、隠居謹慎を命じられ、没後の墓碑に金網がかぶせられたそうです。

晴れて謹慎解除となったのは100年後のことでした。

そのため、宗春在命中の正式な記録は残っておらず、この古文書は宗春の事を知る貴重な資料といえるでしょう。この文書をもとに田中豊先生がお話をされます。

講師プロフィール

昭和36年 愛知教育大学 数学科卒業 平成5年 一宮市立北方中学校校長
平成11年 一宮市青少年センター カウンセラー 愛知県教育委員会「食に関する指導推進事業連絡会議」議長
一宮信用金庫育英会 理事
平成14年 ICC ケーブルテレビ「ディリーショット」で一宮市などの文化・歴史の紹介
平成17年 「歴史伝承フォーラム」代表
平成21年 いちい信用金庫発行「西尾張地方戦国マップ」監修
一宮市北方町「加藤家文書」、「宝行当山記録」など、古文書の発掘、解読多数

◆お問合せ・お申込み：

(要予約ではありませんが、テキストなどの準備のため事前にご連絡していただけると助かります。なお参加者多数の場合、椅子だけのお席になる場合もございますことを予めご了承ください。)

ホームページから <http://ichinomiyaigaiku.com/>

または、いちのみや大学事務局 電話 080-4227-8641 / FAX 0586-72-5445

メール info@ichinomiyaigaiku.com

市民活動支援センター(i-ビル)の駐車場・駐輪場の利用について

自動車の方は、駅東側正面の信号から降車場に入り、i-ビルに向かって右側に入口のある駐車場にとめてください。地上、立体どちらでも大丈夫です。

自転車の方は、i-ビル1階左側、交番横にある駐輪場をご利用ください。

自動車・自転車ともに、センター利用者は最大2時間まで無料となります。

講座後に、市民活動支援センターのカウンターにて駐車券をご提示の上、サービス券をもらってください。i-ビル駐車場以外(市営地下駐車場等)の駐車場は、助成対象となりませんのでご注意ください。

◆いちのみや大学とは

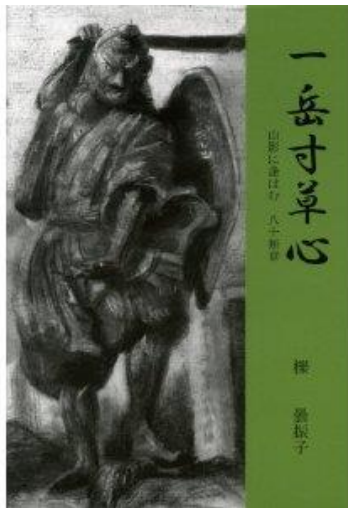
いちのみや大学は、一宮の街をまるごとキャンパスとして、
一宮周辺で様々な分野の知識を持つ人に講師をお願いし、
一宮の地域資源を生かし、
一宮の街の様々な場所を教室に、
ともに豊かに学んでいこうという生涯学習の市民活動です。

◆これからの講座の予定は？

月日	曜日	場所	講師	内容
9月23日 15:00～	火 祝	割烹くずし うろこ 本店(一宮市江1-1-10)	酒のきまた 満席になりました	日本酒を味わう 受講料 3000円
11月26日 11:00～	水	宗次ホール 名古屋市栄4丁目5-14	演奏者 満席になりました	ランチ付コンサートとバックヤード ツアー 受講料 2500円

これまでに開催した講座：デジカメ講座、シャンソン、アフリカの音楽、ジャズピアノ、ヴァイオリンについて、古典落語、アートについて、洞窟探検の魅力、ネパール料理、韓国料理、日本茶、おから味噌、うすずみ桜と真清田神社のなぞ、織田信長のこと、美濃路・起宿について、円空仏、尾張の郷土料理、船橋楽器資料館、プラネタリウム、葛利毛織、妙興寺、尾西繊維協会ビル等の見学など

人の森は自費出版のお手伝いをします。



櫛 曇振子著 定価2000円+消費税

人の森出版事業部初の書籍が完成しました。

日本百名山全山登頂を果たした著者が書き下ろした文学の香りあふれる山岳紀行文。北は利尻岳から、南は開聞岳までの全80山を収録。

表紙画及び文中イラストは、一宮市在住のアーティストの手によるものです。

お求めは人の森のWEBショップ、amazon
あるいは直接、人の森の事務所へ。

人の森出版事業部では、自費出版で本を出したい方をサポートするサービスを行っています。

ご相談は無料ですので、お気軽にご連絡ください。

人の森のWEBショップ <http://shop.hitonomori.com/>

有限会社人の森

〒491-0854 一宮市北園通5丁目4-1

tel&fax: 0586-72-5445 mail: info@hitonomori.com

いちのみや大学事務局

〒491-0854 一宮市北園通5-4-1

tel: 080-4227-8641/fax: 0586-72-5445 mail: info@ichinomiya-daigaku.com