



一宮のホームレス支援とその現場

ここ数年、景気の悪化を背景に、ホームレスの人が増えてきています。一宮市は愛知県の中でも5本の指に入る多さとなっています。そうしたホームレスの人たちに、宿泊所の提供や、炊き出し、相談などの支援活動をしているのが、一宮市向山町にある「のわみ相談所」です。

今回の講座は、その「のわみ相談所」代表の林隆春さんから、一宮市におけるホームレスの状況と、その支援の現状についてお話を伺い、その後、梅が枝公園で毎月行われている炊き出し現場に行ってお手伝いをします。炊き出し現場では、数十年にもわたり生活困窮者の相談・支援に携わってきた「のわみ相談所」の所長 三輪憲功さんに、支援の実態について個別に詳しくお話をうかがうことができます。

「ほんの少し関わるだけで、救われる人がすぐ近くにいる——」

多くのことに気付かせられる貴重な機会です。是非、ご参加ください。

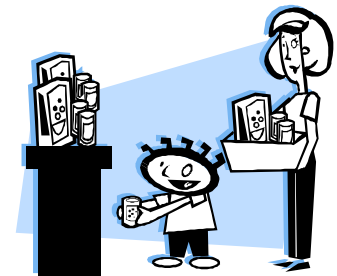
◆生活困窮者へ食料、日用品の提供をお願いします。

今必要とされているものは、毛布、タオル、衣類（背広は不要）、下着（新品）、日持ちの良い食料全般です。

多少を問いません。当日会場へご持参いただくか、

〒491-0841 一宮市中町1-8-26 5階へご送付ください。

お問い合わせ：0586-71-8867



◆いちのみや大学講座「一宮のホームレス支援とその現場」

- ・日時：2009年12月5日（土）15:30～17:30
15:30～16:30 「一宮のホームレス支援の現状について」講義
16:30～17:00 炊き出し準備手伝い
17:00～ 炊き出し参加 三々五々に解散
- ・場所：アバンセコーポレーション本社1階会議室集合
〒491-0913 愛知県一宮市中町1-8-26 本社ビル
講義の後、梅が枝公園周辺の炊き出し現場へ移動
- ・講師：「のわみ相談所」林隆春氏、三輪憲功氏
- ・会費：1000円（全額をホームレス支援に寄付の予定）
※同時に寄付物品も受け付けております。一緒にお持ちください。
- ・定員：30名
- ・申し込み：ホームページから
<http://ichinomiyadaigaku.com/>
インターネットをご利用でない方は、メールまたは、
FAX（0586-72-5445）にてお申し込みください。
- ・申し込み締切：開催日前日まで。

※お問い合わせは、

有限会社人の森 気付け いちのみや大学事務局 TEL:0586-72-5445

メール: info@ichinomiyadaigaku.com までお願いします。



いちのみや大学

検索



携帯の方は
QRコードをご利用
ください。

「いちのみや大学」は、市民による、市民のための「大学」です。この一宮の街のあちこちが、まるごとキャンパスです。学校教育法上で定められた正規の大学ではありません。生涯学習を推進する市民による活動団体です。

いちのみや大学事務局（有限会社人の森内）

一宮市大和町宮地花池字中道4 テートメゾン 103号

tel/fax:0586-72-5445 mail: info@ichinomiyadaigaku.com