



日本画との出会い～日本画入門～

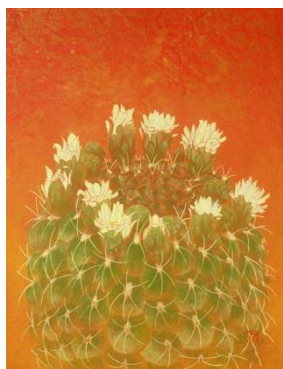
- ◆講師：社本 奈美さん
- ◆日時：8月6日(水) 午後2時から3時半
- ◆場所：i(アイ)ビル3階 市民活動支援センター B会議室
- ◆会費：1000円
- ◆定員：20名(要予約)



よく洋画、日本画という区別をしますが、日本画とはどんなものだと思いますか？
そもそも「日本画」という言い方は、明治時代に西洋から来た油彩画などと区別するために生まれただけで、これといった定義はないのだとか。一般的には日本画独特の技法と画材を使った絵といえるでしょうか。

ではその日本画、実際どんな材料をどのように使って描いているのか、意外と知らないのではないかと思います。今回は、愛知県立芸術大学大学院で日本画を専攻していらした新進気鋭の日本画家 社本奈美さんに、実際に使う用具や材料を持ってきていただき、作品制作についてお話をさせていただきます。

お話を聞くと、展覧会で日本画を見ても、興味が深まるのではないのでしょうか。



講師 社本奈美プロフィール

- 2004 名古屋市立工芸高等学校 デザイン科 卒業
- 2010 愛知県立芸術大学 美術学部 日本画専攻 卒業
- 2012 愛知県立芸術大学大学院 美術研究科 日本画領域 修了
- 主な展示
- 2011 「第69回一宮市美術展」 奨励賞受賞
- 2012 「愛知芸大俊英作家日本画展」(そごう大宮店)
- 2013 「空想美術大賞展」(伊藤忠青山アートスクエア/東京、蔵丘洞画廊/京都)
「第40回 創画展」(東京都美術館、京都市美術館、愛知県美術館ギャラリー)
- 2014 「Next Art 展」(朝日新聞東京本社、松屋銀座) など

◆ i-ビル3階 市民活動支援センターの駐車場について

※自動車の方は、i-ビル駐車場をご利用ください(i-ビル駐車場は、駅正面の信号から入り、iビルの向かって右側に入口があります)。センター利用者は最大2時間まで無料となりますので、講座後に、市民活動支援センター受付にて駐車券をご提示の上、駐車券をもらってください。自転車の場合も、i-ビル1階左側にある駐輪場をご利用いただき、駐車券をご提示ください。いずれもi-ビル駐車場以外(市営地下駐車場等)は、助成対象となりませんのでご注意ください。

◆お問合せ・お申込み：

ホームページから <http://ichinomiya-daigaku.com/>

または、いちのみや大学事務局 電話 080-4227-8641 / FAX 0586-72-5445

メール info@ichinomiya-daigaku.com

◆いちのみや大学とは

いちのみや大学は、一宮の街をまるごとキャンパスとして、
一宮周辺で様々な分野の知識を持つ人に講師をお願いし、
一宮の地域資源を生かし、
一宮の街の様々な場所を教室に、
ともに豊かに学んでいこうという生涯学習の市民活動です。

◆これからの講座の予定は？

月日	曜日	場所	講師	内容
6月14日	(土)	i-ビル3階 市民活動支援センター会議室	フォトグラファー 夫馬 勲さん	アジアを旅して 受講料 500円
7月12日	(土)	i-ビル3階 市民活動支援センター会議室	元一宮市立北方中学校校長 田中 豊先生	明智光秀は逆臣か忠臣か 受講料 500円

これまでに開催した講座：デジカメ講座、シャンソン、アフリカの音楽、ジャズピアノ、ヴァイオリンについて、古典落語、アートについて、洞窟探検の魅力、ネパール料理、韓国料理、日本茶、おから味噌、うすずみ桜と真清田神社のなぞ、織田信長のこと、美濃路・起宿について、円空仏、尾張の郷土料理、船橋楽器資料館、プラネタリウム、葛利毛織、妙興寺、尾西繊維協会ビル等の見学など

◆いちのみや大学の講座は、どこで知ることができるの？

いちのみや大学

検索 

・**いちのみや大学ホームページ** <http://ichinomiyaigaigaku.com> で、学生登録(無料)をしていただくと、新しい講座の案内を月1回、メールでお知らせします。

登録方法→学生登録は、いちのみや大学ホームページの上部にある**学生登録**のボタンをクリックし、学生登録のページで、メールアドレス、お名前、ユーザー名(半角英数字で4~10字)、パスワードなどを登録(受講者登録)してください。

受講したい時は、ログインして、受講したい講座名をクリックし、講座詳細のページの下にある**受講予約を申し込む**のボタンを押すと、それだけで受講の申し込みができます。

・**チラシ** 市役所(各庁舎)、市民活動支援センター、一宮市博物館、三岸節子記念美術館、尾西民俗資料館、織部亭、野の花、三八屋、人の森、ヘアーシャンティなどで配布

・中日新聞など

中日新聞『おでかけガイド』(金曜日に掲載)

中日新聞ミニコミ紙『タウンニュース』(毎月1日発行 一宮北部専売所 末広、富士、貴船学区方面)、『ほっと!タイムス』(毎月15日発行 一宮市西部、萩原、戸塚、大和、西御堂地区販売店)などに掲載しています。

いちのみや大学事務局

〒491-0854 一宮市北園通5-4-1

tel:080-4227-8641/fax:0586-72-5445 mail: info@ichinomiyaigaigaku.com